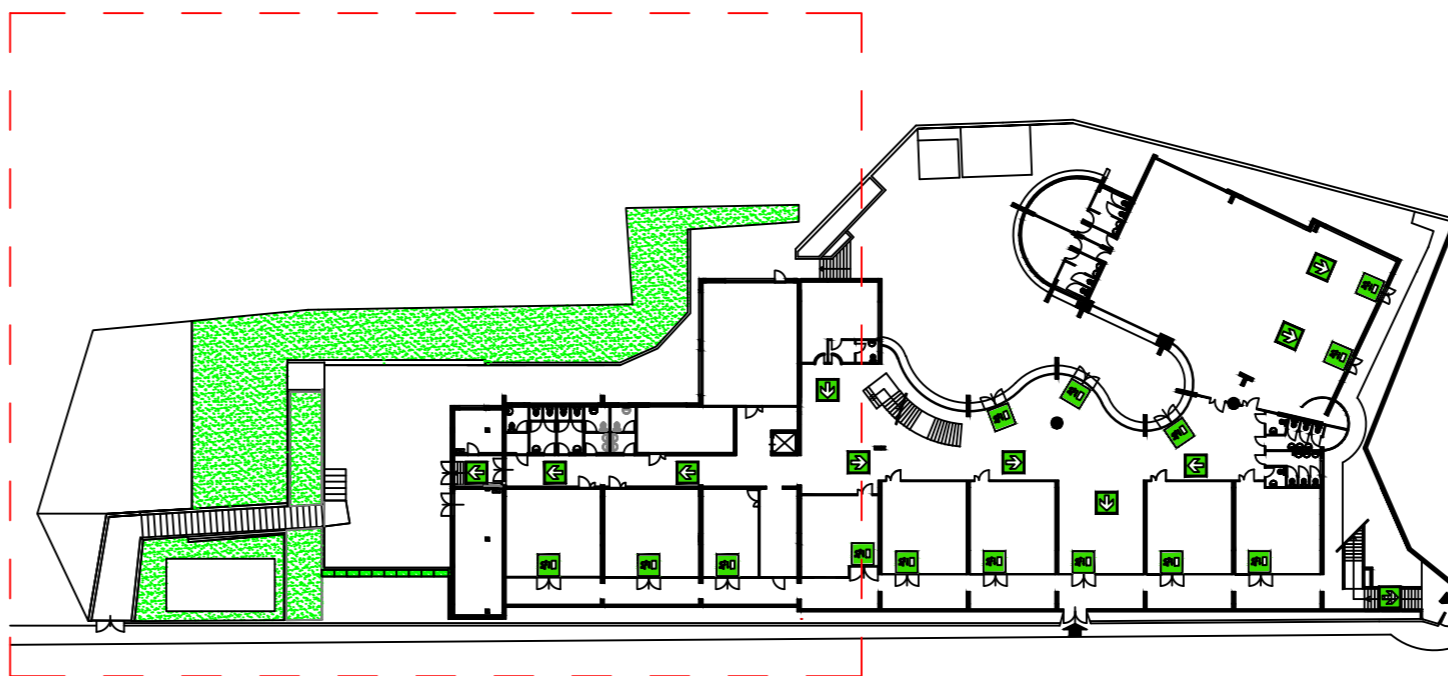




SEGNALETICA DI SICUREZZA E PRESIDII ANTINCENDIO			
	Estintore		Cass. Primo Socc.
	Idrante		Direzione da seguire
	Pulsante di allarme		Uscita di sicurezza
	Pulsante di sgancio		VOI SIETE QUI



Plesso "MONSIGNOR PENNISI"
Scuola Primaria

PLANIMETRIA DI EVACUAZIONE Piano Terra



COMPORAMENTO DA ADOTTARE IN CASO DI EVACUAZIONE

- All'ordine di evacuazione, segnalato dal suono della sirena, interrompi immediatamente ogni attività.
- Tralascia il recupero di ogni oggetto personale (libri, cartelle, ecc.) e prendi solamente, se a portata di mano, un indumento per coprirti dal freddo.
- Disponiti in fila evitando il vociare, grida e richiami; la fila sarà aperta dall'alunno apri-fila e chiusa dall'alunno chiudi-fila.
- Esci dall'aula in fila indiana, tenendoti per mano, oppure appoggiando la mano sulla spalla del compagno che ti sta davanti.
- Segui le indicazioni dell'insegnante che accompagna la classe per assicurare il rispetto delle precedenza.
- Raggiunta la **ZONA DI RACCOLTA** assegnata, attendi le istruzioni dell'insegnante.
- Non allontanarti, senza autorizzazione, dalla **ZONA DI RACCOLTA**.



COMPORAMENTO DA ADOTTARE IN CASO DI TERREMOTO

SE TI TROVI IN CLASSE

- Mantieni la calma.
- Non precipitarti fuori mentre si verifica la scossa.
- Resta in classe e riparati sotto il banco, sotto l'architrave della porta o vicino ai muri perimetrali.
- Allontanati dalle finestre, dalle porte con vetri e dagli armadi, perchè cadendo, potrebbero ferirti.
- Se sei nei corridoi o nel vano delle scale, rientra nella tua classe, o in quella più vicina.
- Dopo il terremoto, all'ordine di evacuazione, abbandona l'edificio senza usare l'ascensore seguendo le istruzioni di sicurezza per l'evacuazione.



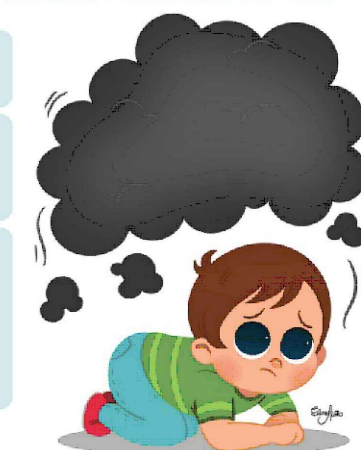
SE SEI ALL'APERTO

- Allontanati dall'edificio, dalle linee elettriche, dagli alberi, dai lampioni.
- Cerca un posto dove non hai nulla sopra di te; se non lo trovi, cerca riparo sotto strutture stabili, come una panchina.
- Non avvicinarti ad animali spaventati.

COMPORAMENTO DA ADOTTARE IN CASO DI INCENDIO

- Mantieni la calma.
- Se l'incendio si è sviluppato in classe, esci subito seguendo le indicazioni dell'insegnante.

Se l'incendio si è sviluppato fuori dalla tua classe e il fuoco rende impraticabili le scale e i corridoi, chiudi bene la porta e cerca di sigillare le fessure con indumenti bagnati, prelevando l'acqua dalle apposite bottiglie poste in aula.



- Se il fumo non ti fa respirare, sdraiati per terra e filtra l'aria attraverso un fazzoletto bagnato, perchè il fumo tende a salire verso l'alto.
- Se la tua classe si trova a piano terra, apri la finestra e calati all'esterno con calma. Se la tua classe si trova al piano superiore, apri la finestra e chiama i soccorsi.