

**Plesso "ALCIDE DE GASPERI"  
Scuola dell'Infanzia**

**COMPORAMENTO DA ADOTTARE IN CASO DI EVACUAZIONE**

- All'ordine di evacuazione, segnalato dal suono della sirena, interrompi immediatamente ogni attività.
- Lascia il recupero di ogni oggetto personale (libri, cartelle, ecc.) e prendi solamente, se a portata di mano, un indumento per coprirti dal freddo.
- Disponiti in fila evitando il vociare, grida e richiami; la fila sarà aperta dall'alunno apri-fila e chiusa dall'alunno chiudi-fila.
- Esci dall'aula in fila indiana, tenendoti per mano, oppure appoggiando la mano sulla spalla del compagno che ti sta davanti.
- Segui le indicazioni dell'insegnante che accompagna la classe per assicurare il rispetto delle precedenza.
- Raggiunta la **ZONA DI RACCOLTA** assegnata, attendi le istruzioni dell'insegnante.
- Non allontanarti, senza autorizzazione, dalla **ZONA DI RACCOLTA**.



**COMPORAMENTO DA ADOTTARE IN CASO DI TERREMOTO**

**SE TI TROVI IN CLASSE**

- Mantieni la calma.
- Non precipitarti fuori mentre si verifica la scossa.
- Resta in classe e riparati sotto il banco, sotto l'architrave della porta o vicino ai muri perimetrali.
- Allontanati dalle finestre, dalle porte con vetri e dagli armadi, perché cadendo, potrebbero ferirti.
- Se sei nei corridoi o nel vano delle scale, rientra nella tua classe, o in quella più vicina.
- Dopo il terremoto, all'ordine di evacuazione, abbandona l'edificio senza usare l'ascensore seguendo le istruzioni di sicurezza per l'evacuazione.



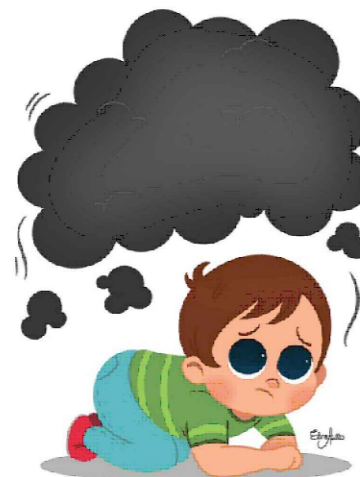
**SE SEI ALL'APERTO**

- Allontanati dall'edificio, dalle linee elettriche, dagli alberi, dai lampioni.
- Cerca un posto dove non hai nulla sopra di te; se non lo trovi, cerca riparo sotto strutture stabili, come una panchina.
- Non avvicinarti ad animali spaventati.

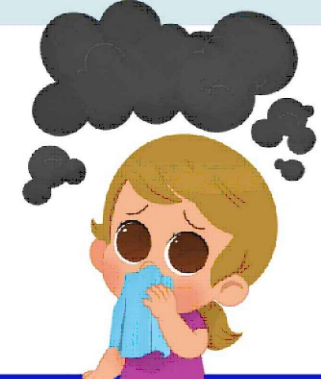


**COMPORAMENTO DA ADOTTARE IN CASO DI INCENDIO**

- Mantieni la calma.
- Se l'incendio si è sviluppato in classe, esci subito seguendo le indicazioni dell'insegnante.
- Se l'incendio si è sviluppato fuori dalla tua classe e il fumo rende impraticabili le scale e i corridoi, chiudi bene la porta e cerca di sigillare le fessure con indumenti bagnati, prelevando l'acqua dalle apposite bottiglie poste in aula.



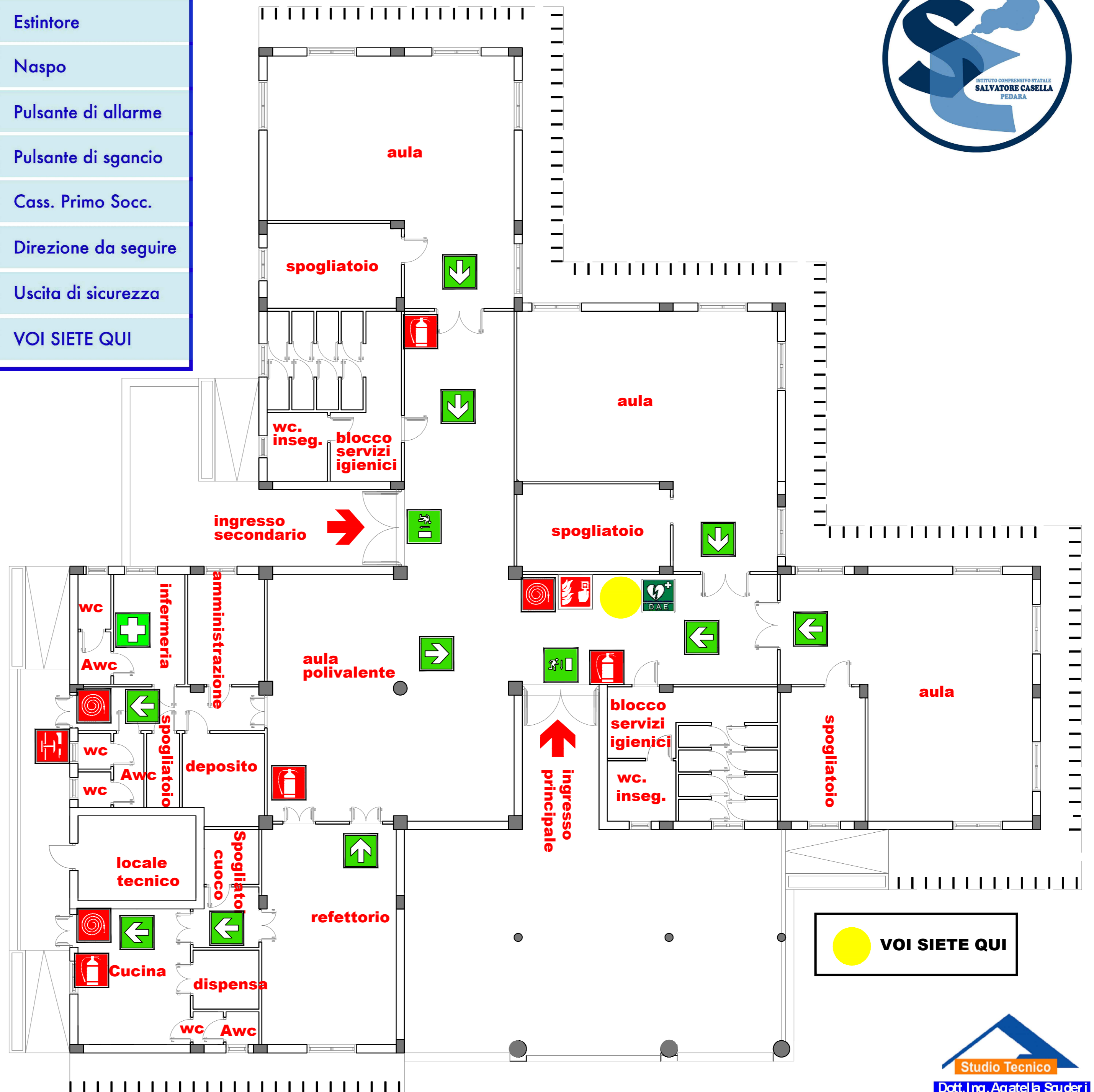
- Se il fumo non ti fa respirare, sdraiati per terra e filtra l'aria attraverso un fazzoletto bagnato, perché il fumo tende a salire verso l'alto.
- Se la tua classe si trova a piano terra, apri la finestra e calati all'esterno con calma. Se la tua classe si trova al piano superiore, apri la finestra e chiama i soccorsi.



**SEGNALETICA DI SICUREZZA E PRESIDII ANTINCENDIO**

- Estintore
- Naspo
- Pulsante di allarme
- Pulsante di sgancio
- Cass. Primo Socc.
- Direzione da seguire
- Uscita di sicurezza
- VOI SIETE QUI

**PLANIMETRIA DI EVACUAZIONE**



**VOI SIETE QUI**